

# **CORSO TEORICO-PRATICO “Rieducazione del gesto grafico e Terapia di integrazione sensoriale”: un approccio globale alle difficoltà di scrittura nel bambino.**

## **Descrizione del corso:**



Partendo da una visione “olistica” del bambino, il corso si focalizzerà sulle tecniche di rieducazione del gesto grafico e sulle strategie di integrazione sensoriale, quest' ultime necessarie per lavorare sui processi base della scrittura. Insieme, la rieducazione del gesto grafico e la Terapia di integrazione sensoriale, rappresentano il modo più efficace,

efficiente oltre che divertente e motivante, per affrontare le difficoltà di scrittura nel bambino.

Verranno presentati casi clinici, video, diversi tipi di scrittura ed esempi di impostazione di trattamento.

Punto di forza del corso: la parte pratica del corso (i partecipanti avranno a disposizione il materiale per provare le tecniche di rieducazione).

## **Obiettivi di apprendimento:**

- Apprendimento delle strategie di rieducazione del gesto grafico
- Apprendimento di strategie di terapia di integrazione sensoriale
- Impostazione base e generale di una seduta di trattamento
- Strategie di intervento basate sulla valutazione (video)

## **Programma**

### **Giorno 1:**

#### **Mattina 9:00- 12:30**

- 1) Introduzione al corso
- 2) Tecniche di rieducazione del gesto grafico (preparatorie) di Ajuguerra:
  - tecniche pittografiche
  - tecniche scrittografiche
- 3) Rieducazione della scrittura secondo Olivaux

#### **Pausa pranzo: 12.30-14.00**

## **Pomeriggio 14:00- 16:30**

- 1) Terapia di integrazione sensoriale e abilità accademiche: “La piramide dell'apprendimento” di Williams & Shellenberger
- 2) Sistema vestibolare nell'apprendimento e l'integrazione con gli altri sistemi sensoriali
- 3) I tre sistemi sensoriali alla base dell'integrazione sensoriale (cenni teorici)
- 4) Controllo posturale: video, attività e materiale
- 5) Coordinazione bilaterale: video, attività e materiale
- 6) Integrazione dei riflessi: video, attività e materiale

## **Pomeriggio: 16:30-17:00**

Discussione

## **Giorno 2:**

### **Mattina 9:00- 12:00**

- 1) Postura e impugnatura
- 2) Dalla valutazione al trattamento: esempi di scritture, casi clinici e trattamento (integrazione sensoriale e rieducazione del gesto grafico)

### **Mattina 12:00-12:30**

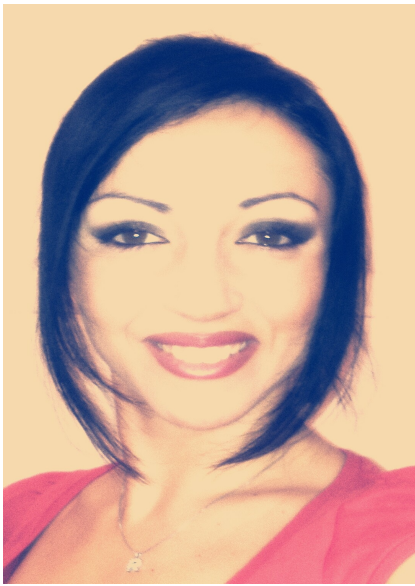
Discussione

### **Pausa pranzo 12:30- 14:00**

### **Pomeriggio 14:00-16:30**

Domande, presentazione dei casi da parte dei partecipanti

## Informazioni sui presentatori



La **Dott.ssa Rossana Giorgi**, laureata in Terapia della Neuro e Psicomotricità dell'Età Evolutiva presso l'Univeristà di Pisa e Rieducatore della scrittura, sta proseguendo gli studi per ottenere la certificazione in Terapia di Integrazione Sensoriale. Su costante supervisione clinica della Dott.ssa Amy Zier (terapista occupazionale americana di riferimento in Italia ed esperta in Terapia dell'integrazione sensoriale), offre consultazioni e si occupa di bambini

con diversi disordini evolutivi, tra cui le difficoltà di scrittura e i disturbi di processazione sensoriale, a Livorno e a Fucecchio (Firenze).

Presso la clinica di Chicago (Illinois) “Amy Zier & Associates”, ha studiato, approfondito e collaborato con l'equipe della struttura la quale si occupa principalmente di Terapia di Integrazione sensoriale e Terapia DIR/Floortime. La Dott.ssa Rossana Giorgi offre supervisioni cliniche a famiglie e professionisti, anche a distanza (Skype).

### **A chi è rivolto il corso?**

Ai genitori, insegnanti e a tutti i professionisti che si occupano di bambini con difficoltà di scrittura.

### **Prerequisiti per poter partecipare al corso:**

Conoscenza, almeno a livello base, delle difficoltà di scrittura del bambino (disgrafia).

### **Quando, orario, dove:**

25 e 26 Giugno 2016

Sabato 25: 9:00-17:00 e Domenica 26 9:00-16:30

Livorno, “*Centro P.O.P*” Piazza Manin 15

**ECM:** No

**Quote d'iscrizione:**

Entro l'1 Aprile 2016: Euro **190,00**

Dopo l'1 Aprile: Euro **220,00**

Genitore: Euro **110,00**

**POSTI DISPONIBILI LIMITATI:** massimo 20 partecipanti

**Modalità di iscrizione e pagamento:**

La domanda di iscrizione dovrà pervenire **entro, e non oltre, il 16 Aprile 2016**

via e-mail a [rossanagiorgi85@gmail.com](mailto:rossanagiorgi85@gmail.com)

L'iscrizione sarà ritenuta valida solo a pagamento pervenuto (inviare copia bonifico)

**Coordinate bancarie:**

Rossana Giorgi

IBAN IT 55 B 01030 13900 000005928396

Monte dei Paschi di Siena (Livorno)

**CAUSALE:** corso Livorno (cognome e nome)